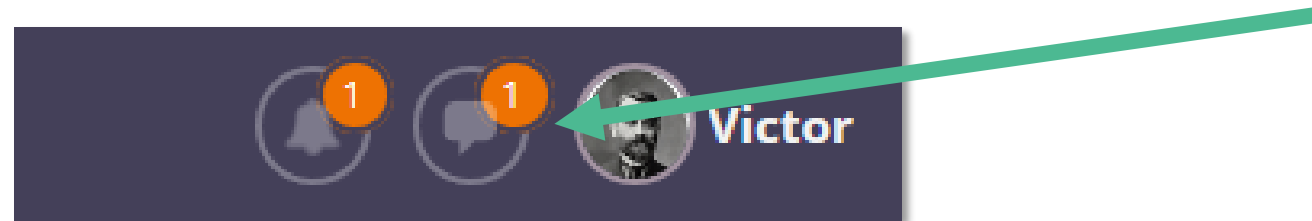




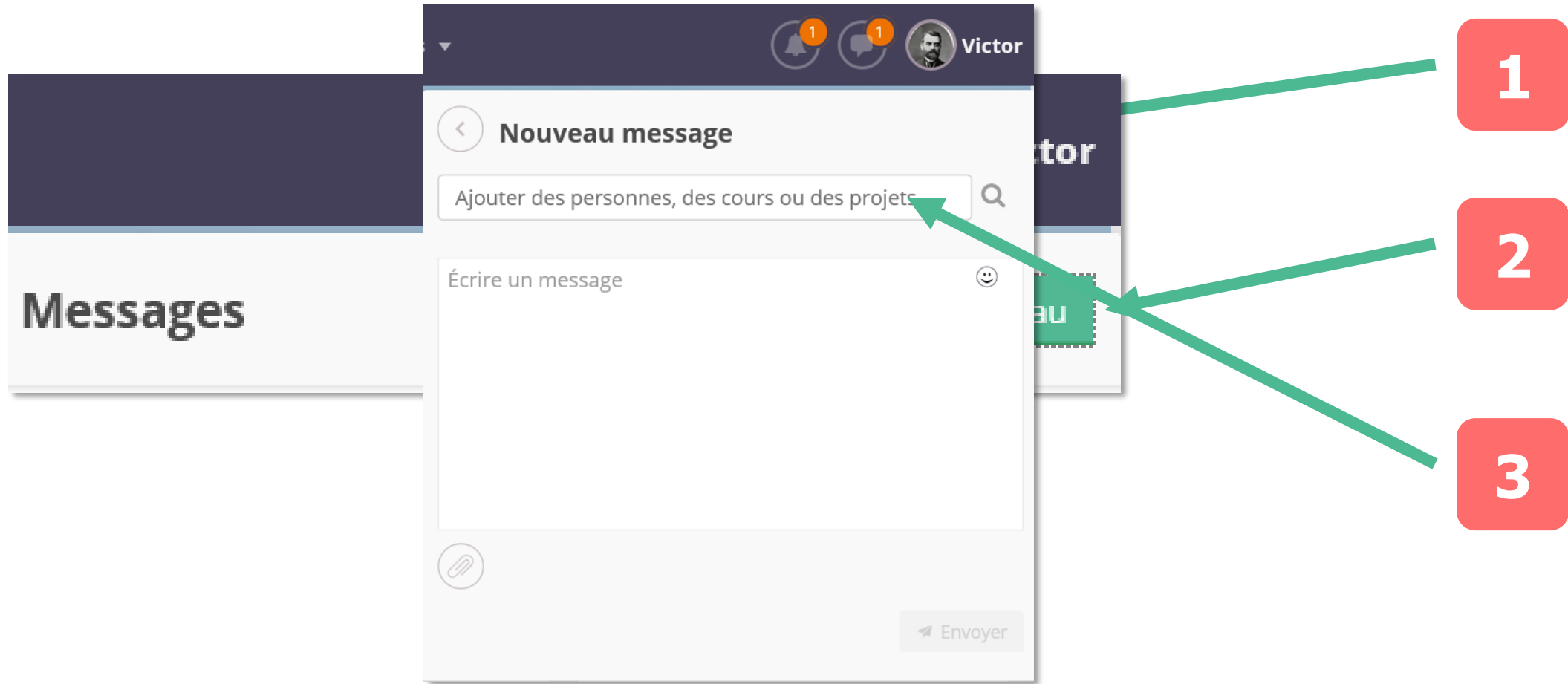
## M e s s a g e r i e i n s t a n t a n é e

Objectif : communiquer avec la messagerie instantanée (bulle)

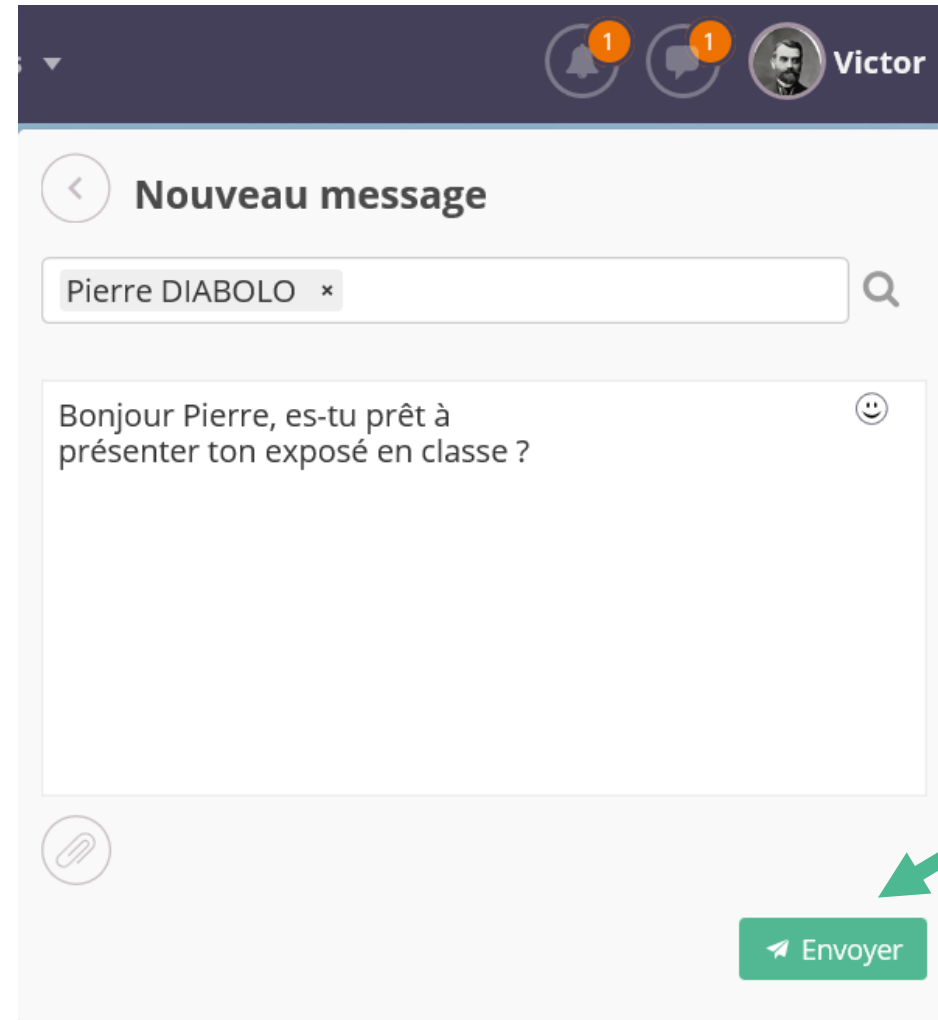
# Je consulte mes messages non lus



# J'écris un message à un utilisateur de l'ENT



# J'écris un message à un utilisateur de l'ENT



1

2

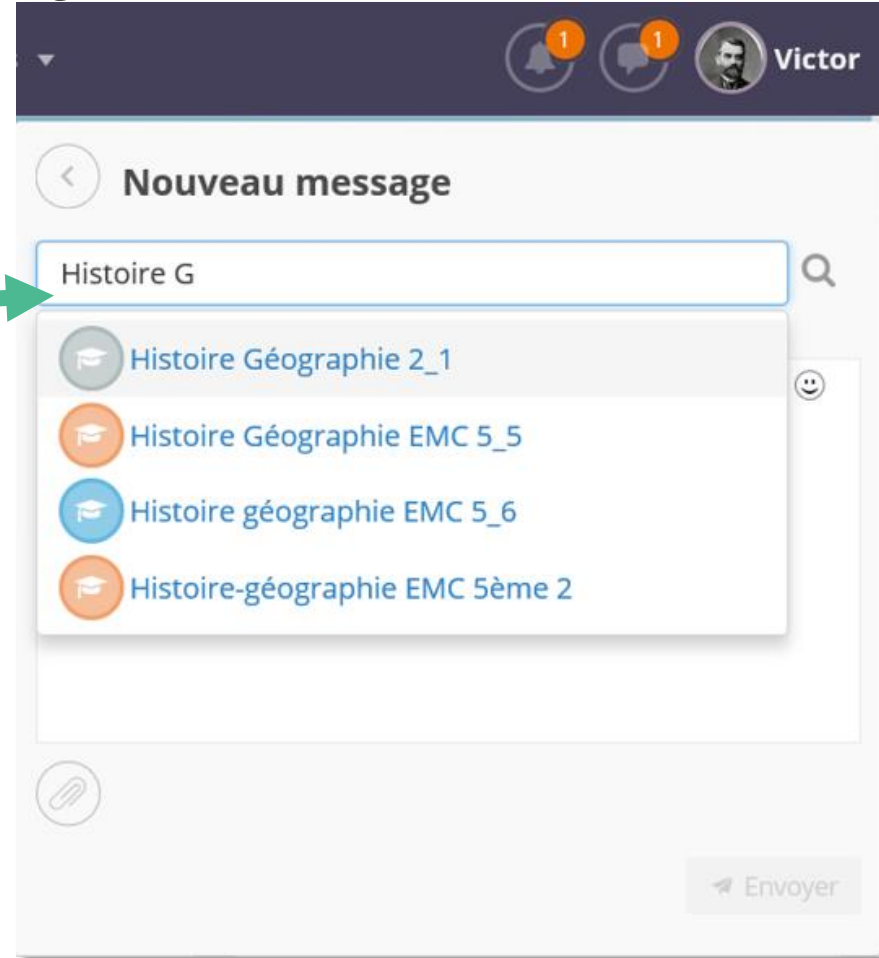
3

Astuce !

**J'écris un message aux participants d'un espace de travail ou d'un projet**

# J'écris un message aux participants d'un espace de travail ou d'un projet

Dans le champ du destinataire, écrire le nom de l'espace de travail ou du projet pour en ajouter tous les membres



# J'écris un message aux participants d'un espace de travail ou d'un projet

Choisir entre l'envoi d'un message individuel (-> celui qui répond ne répond qu'à l'expéditeur)

et l'envoi d'un message groupé (-> celui qui répond s'adresse à tous)

